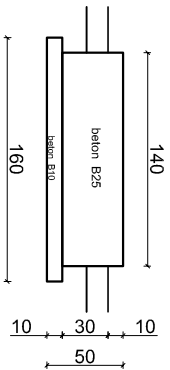


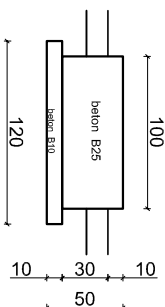
# Fundamenty urządzeń

1:50

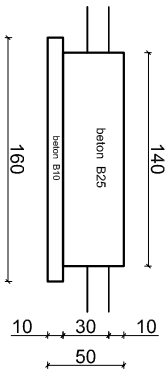
F - 1 szt. 1  
50x138 cm



F - 2 szt. 1  
50x138 cm



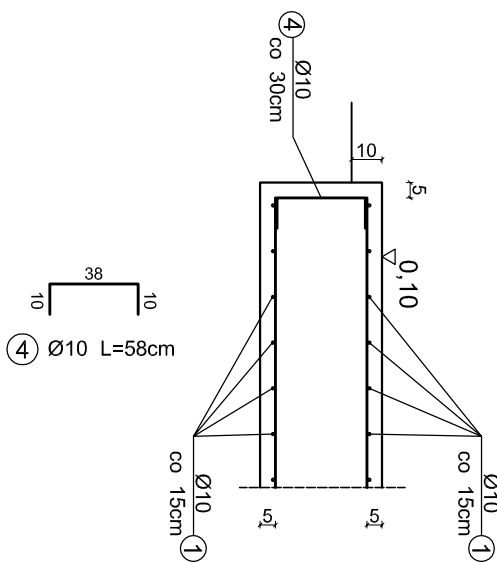
F - 3 szt. 1  
50x138 cm



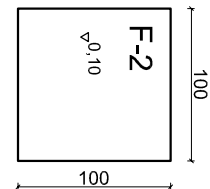
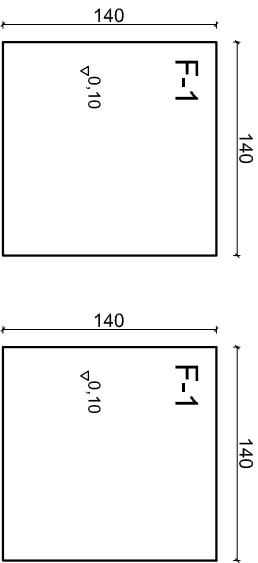
BETON B25  
STAL 34GS

## WYKAZ ZBROJENIA

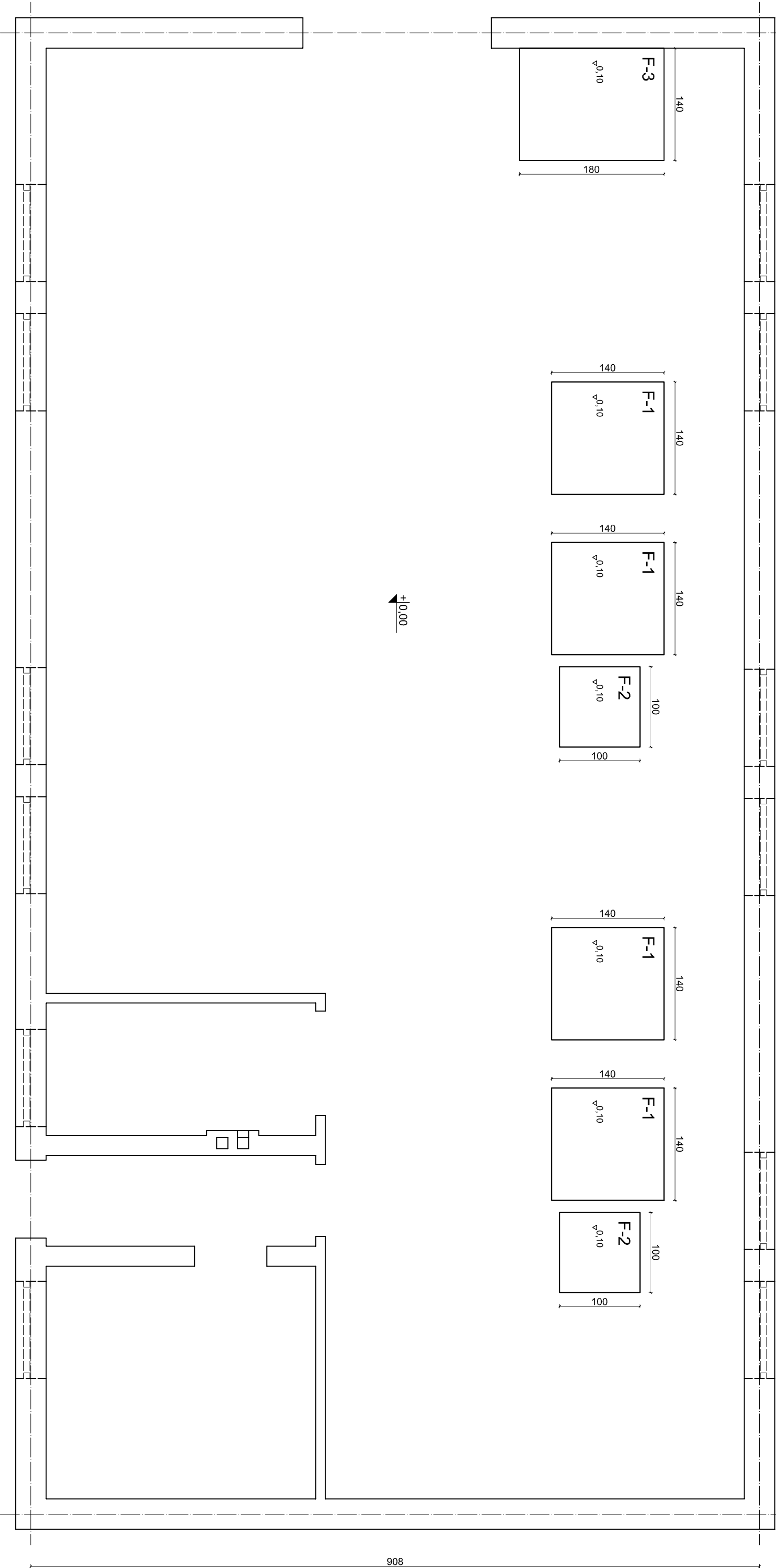
Nr	Srednica	Liczba	Dlugosc	Dlugosc ogolna
pręta	[mm]	[szt.]	[m]	[m]
1	Ø10	196	1.30	241.90
2	Ø10	56	0.90	50.40
3	Ø10	20	1.70	34.00
4	Ø10	126	0.98	96.28
Dlugosc razem			[kgm]	424.48
Masa jednoskowia			[kg]	0.620
Masa razem			[kg]	263.18
Masa ogolna			[kg]	263



1846



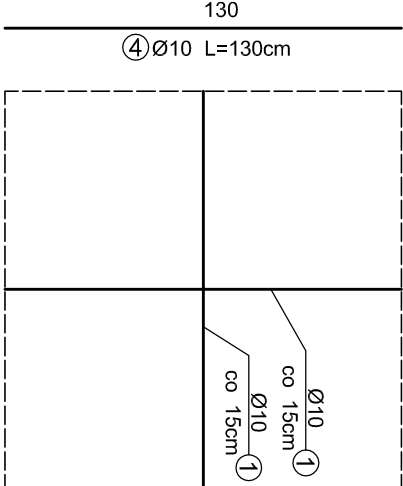
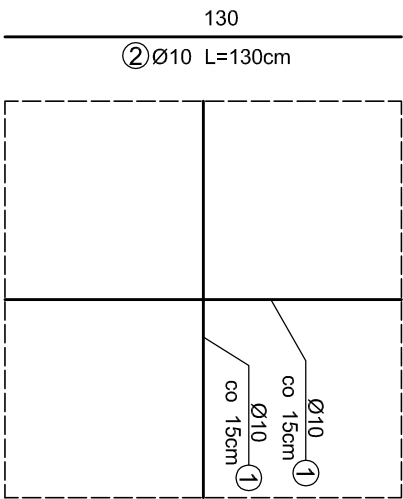
±0.00



fundament F-1

zbrojenie górne

zbrojenie dolne



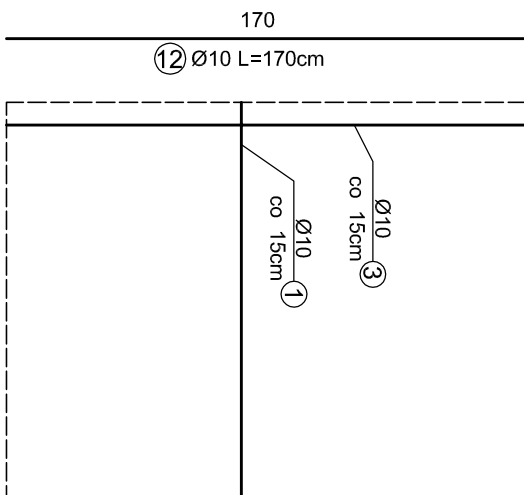
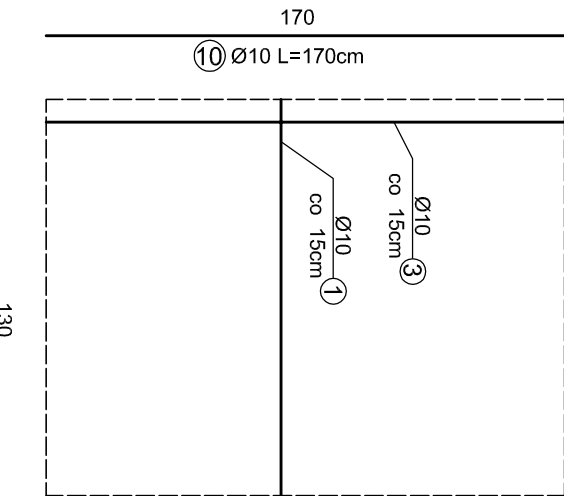
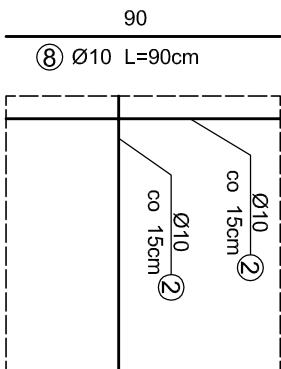
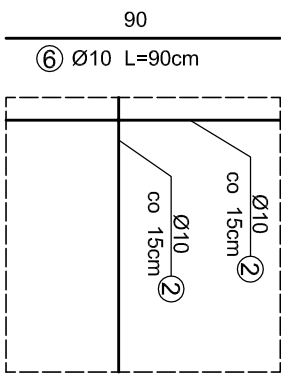
1 Ø10 L=130cm

3 Ø10 L=130cm

zbrojenie górne

fundament F-2

zbrojenie dolne



zbrojenie fundamentów 1:25  
powierzchnia fundamentów - 12,36m2

zbrojenie górne

fundament F-3

zbrojenie dolne

<b>BPI SZCZYTNO</b>		REMONT BUDYNKU STACJI UZDATNIANIA WODY W WITOWIE		Nr rys. A-9	
Biuro Projektowo Inwestycyjne Adam Wardęcki 06-330 CHORZELE ul. Padlewskiego 31 tel./fax 89 623 18 61		Przedmiot rysunku: Fundamenty pod zbiorniki i zęstaw hydroforowy		skala: 1:50/25	
Gmina Jedwabno, 12-122 Jedwabno, ul. Warmińska 2		Inwestor: Gmina Jedwabno, 12-122 Jedwabno, ul. Warmińska 2		data: 19.11.2015	
Stanowisko Projektant mgr inż. Sebastian Czubiowski		numer uprawnień WAM/0028/ROCK/12		podpis	
Sprawdzający mgr inż. Mariusz Tomczak		WAM/0092/OWOK/10			
Asystent projektanta mgr inż. Kamili Kiryłowski					